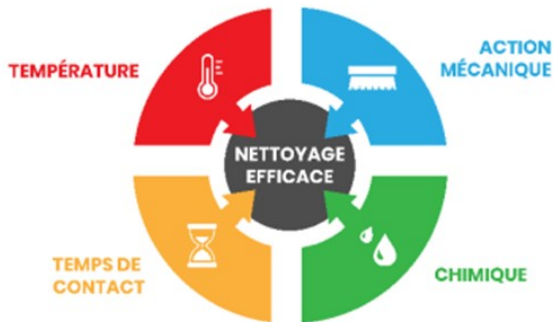




NETTOYAGE & DÉSINFECTION

Fiche 2: Principes du nettoyage et de la désinfection



Pour pratiquer une **désinfection réussie**, un bon **nettoyage préalable** est **indispensable** : il comprend le fait de **curer** et de **laver** ce qui permet de réduire près de 90% des pathogènes. La désinfection faisant le reste.

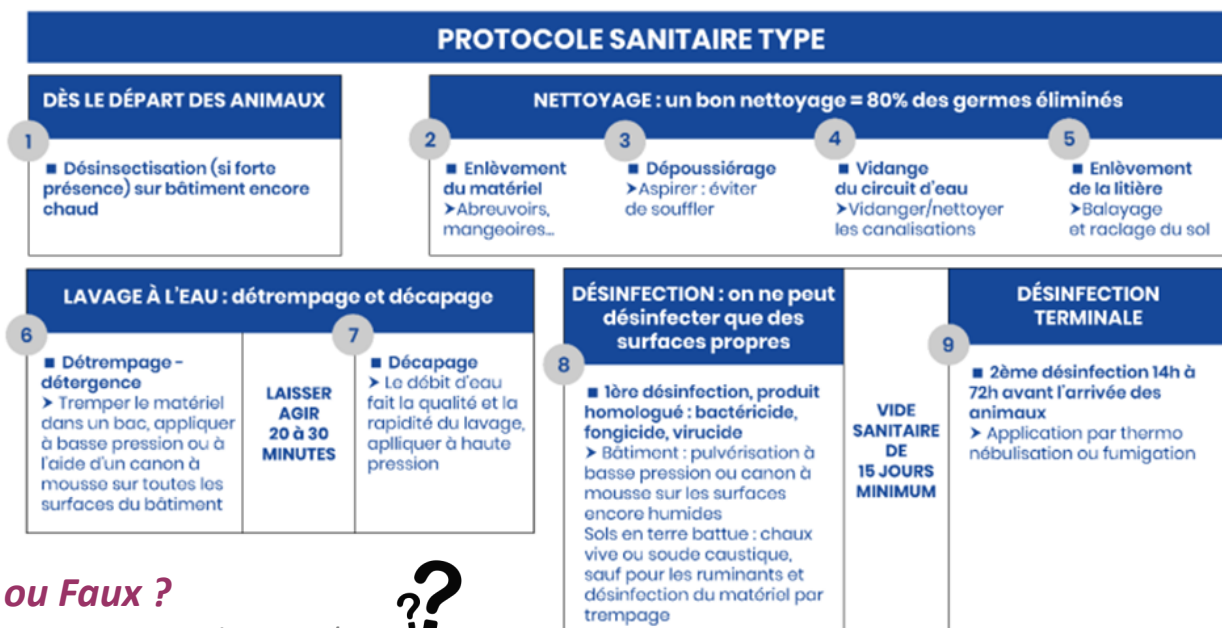
Quel que soit le produit utilisé, le mode d'application et le matériel utilisé, l'efficacité d'un nettoyage-désinfection dépendra du strict respect de 4 facteurs regroupés dans l'acronyme TACT

Température	Plus la température de l'eau sera élevée plus le nettoyage sera efficace
Action mécanique	Action humaine ou combinée avec aides mécaniques au nettoyage
L'action Chimique	Utilisation de produit d'entretien ou de détergent à doser en fonction de la nature, de la quantité des salissures à éliminer et du type de support à traiter
Temps d'action (contact)	Plus le temps d'action sera important, meilleurs seront les résultats



La désinfection **ne peut pas** se faire sur une surface souillée, ainsi elle sera toujours précédée par une phase de nettoyage (curer et laver).

→ Le nettoyage et la désinfection des bâtiments doivent suivre un protocole précis qui sera défini par votre GDS et/ou conseiller et/ou vétérinaire en fonction de vos installations.



Vrai ou Faux ?

Testez vos connaissances !



Deux questions vous attendent via le lien disponible dans la publication !